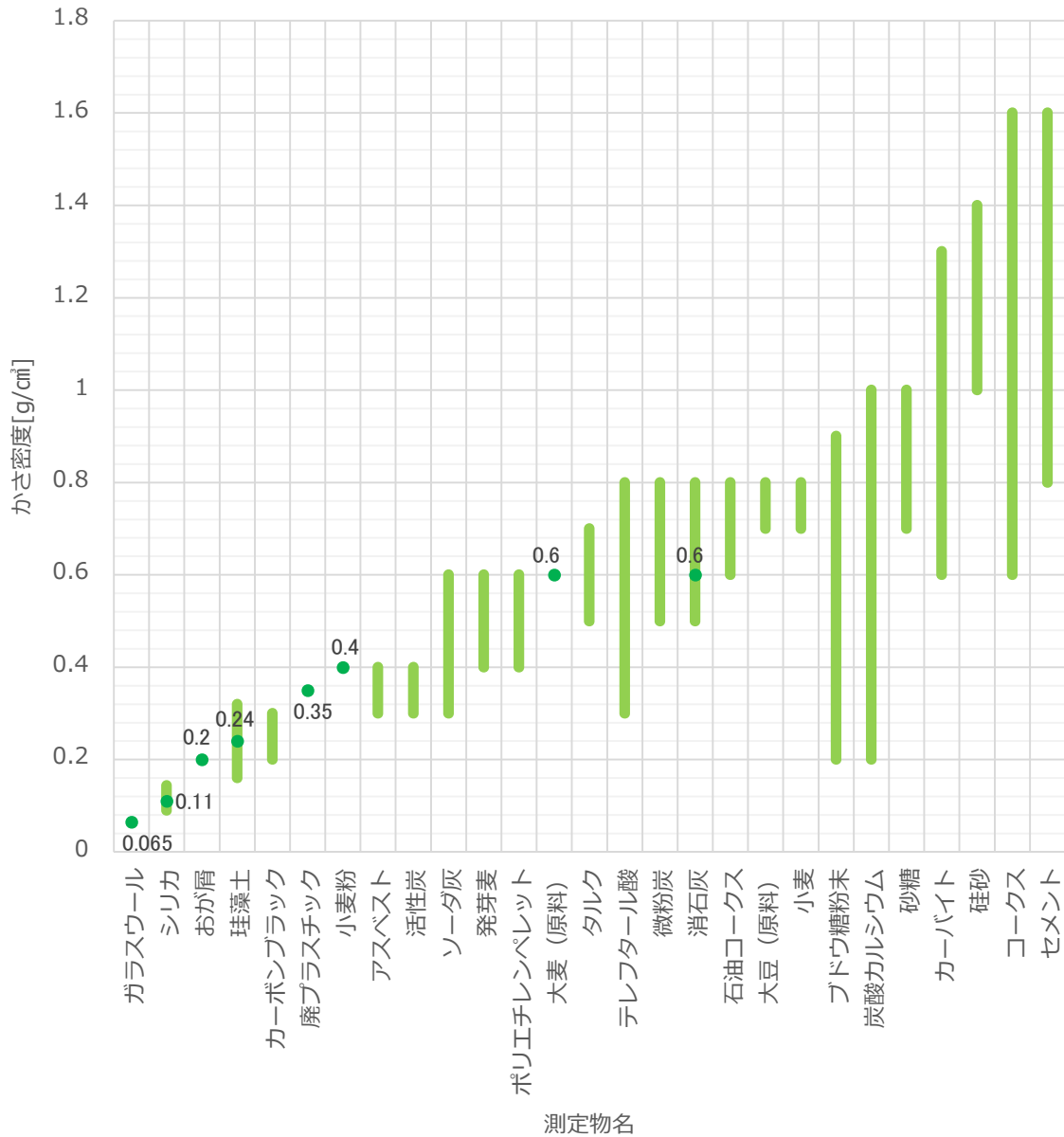


■かさ密度 チャート（参考値）



※かさ密度は物質の粒度や締め具合（ゆるめ、固め）で変わりますので参考値としてください。

取扱店

マツシマメジャテック

検索



東京営業所 : 047-424-9901
名古屋営業所 : 052-679-6301
大阪営業所 : 06-6352-8011
九州営業所 : 093-691-3731

Eメール : sales@matsushima-m-tech.com